

Scanner de documents ScanSnap S300



ScanSnap
Color Image Scanner
S300

EUROPEAN
ISV
PARTNER

✓ **AP** ASSURANCE
PROGRAMME

- Un scanner de document compact pour une utilisation au bureau ou en déplacement
- Numérisation de documents simplex ou duplex à la vitesse maximum de 16 images par minute
- Traitement des cartes professionnelles aux documents format A4
- Avec l'assistance de la sélection de l'application cible par le "Menu Rapide"
- Alimentation optionnelle par bus USB

Utilisation de données numérisées accélérée avec la nouvelle fonction de lien de Microsoft® Office du S300

NOUVEAU

Les avantages comprennent :

- Fonction "Menu Rapide" conviviale.
- Il est facile pour les utilisateurs du S300 de joindre des images numérisées aux mails et d'utiliser ce scanner à la place d'un photocopieur pour créer des copies des documents papier.
- Des images PDF modifiables, peuvent être créées par la numérisation de documents dans ScanSnap Organizer. Cette application démarrera les processus de reconnaissance de texte en arrière-plan sur le document, chaque fois que l'unité centrale n'est pas utilisée.

Utilisez la fonction organisation avec vos réglages de documents préférés

Scan2Folder

Scan2E-mail

Scan2Print



Fonctionnement "Une touche"



Top-class OCR engine
Bundled **ABBYY FineReader for ScanSnap™ 3.0**

ScanSnap S300
Numérise facilement divers types de documents. "Support total" de la numérisation à l'application.



- 10 Sheets
- ADF
- 150 to 600 dpi
- Duplex 16 ipm
- Simplex 8 ppm



Un appareil compact qui fonctionne avec une seule touche !

Numérise de gros volumes de documents administratifs.

Le S300 permet aux utilisateurs de réduire l'espace réservé au stockage des documents, de trouver des documents importants et de créer des données qui peuvent être utilisées dans des applications multiples en stockant les données numérisées dans un ordinateur. Il vous permet de transporter vos documents papier stockés électroniquement dans votre ordinateur portable, plutôt que physiquement par kilos.



Affiche les images telles qu'elles doivent être vues. Le S300 élimine automatiquement les pages blanches lors de la correction d'alignement et affiche les images dans le bon sens.

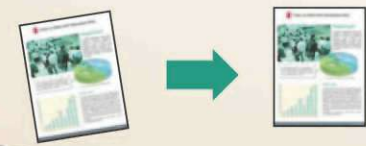
■ Détection de page blanche



■ Un S300 posé à côté d'un ordinateur portable



■ Correction de désalignement et d'orientation automatique



Numérise tout, des cartes professionnelles aux documents format A4

Détection automatique du format

Les utilisateurs peuvent numériser simultanément des documents multi-pages contenant des feuilles de différents formats.

■ A4



■ Documents de formes irrégulières



■ Cartes professionnelles



■ Reçus



Assure l'organisation efficace des informations des cartes professionnelles

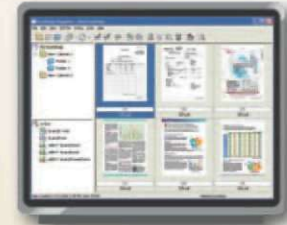
- Numérise de gros volumes de cartes professionnelles et enregistre les données dans des supports de cartes professionnelles numériques.
- Permet de saisir les données numérisées des cartes professionnelles dans Excel, Outlook, Outlook Express et d'autres bases de données pour mémoire.



Business card scanning software
Bundled **CardMinder™**

Gestion efficace des données numérisées

- Les fichiers PDF générés par le S300 sont faciles à retrouver grâce aux vignettes affichées.
- Le S300 crée des fichiers PDF interrogeables en exécutant des fonctions OCR lorsque l'ordinateur relié n'est pas utilisé. En utilisant les outils de recherche de bureau (non inclus) ou les modules de recherche fournis par le système d'exploitation Windows, les documents papier deviennent presque instantanément électroniquement accessibles.



PDF management & searchability software
Bundled **ScanSnap Organizer**

ScanSnap S300

Caractéristiques techniques

Nom du produit	ScanSnap S300	
Type de Scanner	Chargeur automatique, scanner couleur duplex	
Type de capteurs d'images	CIS (Capteur d'images couleur) X 2	
Format fichiers	PDF (en standard), Haute Compression PDF, JPEG	
Format documents	A4, B5, A5, B6, A6, cartes professionnelles, lettre US, doc. légaux US	
Source de lumière	DEL 3 couleurs (Rouge / Vert / Bleu)	
Grammage papier (épaisseur)	64 à 105 g/m ²	
Vitesse de numérisation (A4 portrait)		
Vitesse de numérisation ¹ (A4 portrait / adaptat. CA)	Mode Normal	Couleur 150 dpi, N&B 300 dpi: 8 pages par minute / 16 images par minute
	Mode amélioré	Couleur 200 dpi, N&B 400 dpi: 6 pages par minute / 12 images par minute
	Mode amélioré meilleur	Couleur 300 dpi, N&B 600 dpi: 4 pages par minute / 8 images par minute
	Mode excellent	Couleur 600 dpi, N&B 1,200 dpi: 0.5 page par minute / 1 image par minute
Vitesse de numérisation ² (A4 portrait / alimentation USB bus)	Mode Normal	Couleur 150 dpi, N&B 300 dpi: 4 pages par minute / 8 images par minute
	Mode amélioré	Couleur 200 dpi, N&B 400 dpi: 3 pages par minute / 6 images par minute
	Mode amélioré	Couleur 300 dpi, N&B 600 dpi: 2 pages par minute / 4 images par minute
	Mode excellent	Couleur 600 dpi, N&B 1,200 dpi: 0.5 page par minute / 1 image par minute
Capacité de bac de papier	Chargeur automatique 10 pages (A4, 80 g/m ²)	
Résolution optique	600 dpi x 600 dpi	
Format de sortie	Couleur 24 bits (RVB 8 bits / Pixel chaque); N/B (1 bit / Pixel)	
Interface	USB 2.0 (compatible avec USB 1.1)	
Consommation électrique	Fonctionnant: ≤9 W, Veille: ≤5 W	
Alimentation élect. requise	Adaptateur CA: CA 100 à 240 VCA ±10%, 50/60 Hz / alimentation bus USB: 5V / 1A (0.5A X 2 Port)	
Environnement opérationnel	Température 5°C - 35°C / humidité relative 20% - 80% (non-condensante)	
Dimensions (La x P x H)	284 x 95 x 77 mm	
Poids	1,4 kg sans l'adaptateur d'alimentation	
Logiciels inclus	ScanSnap Manager *, ScanSnap Organizer, CardMinder	
compatibilité environnementale	ENERGY STAR® et RoHS	
Systèmes d'exploitation supportés	Windows 2000 Professional, XP, Windows Vista	



ENERGY STAR® conciliant

*Adobe®, Acrobat® et Adobe PDF logo sont soit des marques déposées soit des marques commerciales d'Adobe Systems Incorporated aux Etats-Unis et/ou dans d'autres pays.

¹ Les vitesses de numérisation peuvent varier en fonction de l'environnement système utilisé. ² Nécessite la connexion simultanée à deux ports USB actifs sur l'ordinateur.

*ScanSnap Manager est un driver unique en son genre qui peut servir dans toute application pouvant ouvrir des fichiers PDF ou JPEG. Cette solution n'est pas faite pour supporter les protocoles TWAIN ou ISIS, ceci afin de permettre une utilisation facile et pratique quotidienne. (TWAIN et ISIS™ ne sont pas supportés par ScanSnap).

System requirements		Windows® 2000 Professional	Windows® XP	Windows® Vista™	
Système d'exploitation compatible	ScanSnap Manager V4.2	Supporté	Supporté ¹	Supporté	
	ScanSnap Organizer V3.2	Supporté	Supporté ¹	Supporté	
	CardMinder™ V3.2	Supporté	Supporté ¹	Supporté	
Matériel requis	Unité centrale	Proc. Intel® Pentium® III 1,2GHz ou plus puissant (Intel® Celeron® M 430 1,73GHz ou plus puissant est recommandé)		Intel® Pentium® 4 1,8GHz ou plus puissant (Intel® Celeron® M 430 1.73GHz ou plus puissant)	
	Capacité Mémoire	512Mo ou plus (1 Go ou plus est recommandé)		1Go ou plus (1 Go ou plus recommandé)	
	Capacité Disque	Capacité disponible d'au moins 920Mo nécessaire pour installer le logiciel inclus dans ce tableau.			
	Unité CD-ROM	Nécessaire pour l'installation			
	Port USB	USB 2.0 / USB 1.1			

¹ Compatible with Windows® 2000 Professional and Windows® XP Professional / Home Edition (Service Pack 1 or higher). Operates most effectively with Windows Vista™ compatible versions of Adobe Acrobat. Use with non-Windows Vista™ compatible versions of Adobe Acrobat might result in the generation of PDF files that cannot be searched. Memory capacity of 1GB or higher is recommended when scanning in "Excellent mode". Scanning speeds may drop if recommended CPU, memory capacity and USB 2.0 requirements are not met.

Consumables and Options	Número pièce	Remarque
ScanSnap S300 Consumable Kit	CON-3541-010A	Durée de vie: Jusqu'à 100 000 documents ou 1 an; contenu: 1 x Rouleau de prise, 2 x Coussins de séparation
Kit nettoyage de scanner de bureau	SC-CLE-KIT1	Comprend le liquide de nettoyage en spray de pompe F1, feuilles de nettoyage avec surface adhésive et papier nettoyant

Tous les noms, les noms de fabricants, les marques et les désignations de produits sont soumis à la législation spéciale des marques commerciales et sont des marques commerciales de fabricants et/ou des marques déposées de leurs propriétaires respectifs. Les indications ne sont pas exécutoires. Les données techniques peuvent être modifiées sans préavis.