

**ABBYY®
Recognition Server 2.0**

Solution OCR et de conversion de PDF pour serveur

ABBYY Recognition Server 2.0 est une solution puissante pour serveur permettant l'automatisation des processus OCR et de conversion de documents / PDF au service des entreprises. Elle est modulable, fiable et rapide à installer et offre des fonctions OCR très performantes pour un traitement central et une intégration flexible. Les fonctions OCR peuvent être utilisées sans problèmes avec des infrastructures et des applications préexistantes.

L'OCR à architecture orientée vers les services

Services OCR et de conversion de documents étendus pour les entreprises

ABBYY Recognition Server 2.0 peut être utilisé par un nombre indéfini de collaborateurs, d'appareils multifonction ou de scanners de groupe de travail. Les documents scannés et PDF sont automatiquement repris depuis différentes sources telles que les dossiers partagés et les dossiers FTP mais aussi les messageries électroniques de Microsoft® Exchange puis sont traités. Tous les collaborateurs d'une entreprise peuvent, rapidement et sans formation préalable, effectuer les tâches OCR et la conversion de documents.

Traitement en arrière-plan programmé, facilement modulable

ABBYY Recognition Server 2.0 permet le traitement simultané par répartition automatique de la charge de travail sur des ordinateurs dédiés et augmente ainsi la puissance du traitement. La performance de traitement peut être améliorée au moyen de postes de travail et d'Unités de Processeurs (CPU) supplémentaires. Le Recognition Server peut être utilisé 24h/24, 7 jours/7 et également programmé.

Installation et maintenance centralisées

Les paramètres et fonctions de contrôle peuvent être gérés de manière centralisée. Les paramètres de traitement peuvent être définis et les postes de reconnaissance gérés depuis une console de gestion. Les flux de tâches peuvent être ainsi réalisés pour des groupes de travail et projets définis.

International et flexible

ABBYY Recognition Server 2.0 offre plus de 190 langues de reconnaissance, une réelle reconnaissance de documents multilingues, la reconnaissance des codes barres 1D et 2D ainsi que la séparation de documents grâce à des codes barres et pages vierges.

Grand choix de formats d'export et de sauvegarde

Les documents scannés, les PDF et fichiers d'image peuvent être convertis dans de nombreux formats : Texte, Word, Excel, HTML, PDF, PDF interrogeables, PDF/A, PDF comprimés MCR et plus encore... Les documents convertis peuvent être classés dans le réseau, envoyés par email ou également classés sur un serveur Microsoft SharePoint®*.

Grande tolérance d'erreurs

Les fonctions intégrées garantissent la stabilité et protègent des défaillances, par exemple, grâce au redémarrage automatique des processus OCR et de gestion, aux fichiers des tâches et log du serveur.

Intégration facile et compatible au protocole SOAP

ABBYY Recognition Server 2.0 est assez flexible pour s'adapter aux contraintes de l'entreprise et peut être installé en solution autonome ou travailler avec des applications externes. Une nouvelle API (interface de programmation) supplémentaire permet une intégration simple et étendue dans les applications existantes et les services en utilisant HTTP, XML et le protocole SOAP.



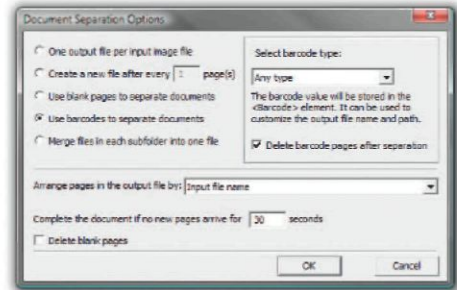
ABBYY Recognition Server, basé sur la plateforme de reconnaissance de document maintes fois récompensée d'ABBYY, est une solution clé en main pour la reconnaissance de documents et la conversion en PDF.

* Ces fonctionnalités sont disponibles uniquement dans ABBYY Recognition Server 2.0 Extended Edition.

Fonctions de traitement

Séparation et dénomination de documents

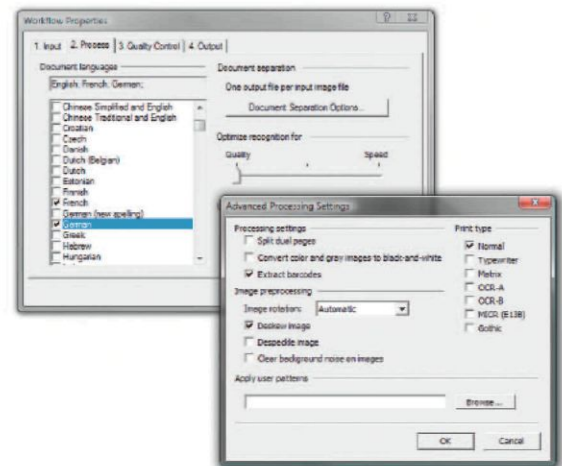
Des piles de documents scannés peuvent être fractionnées de différentes manières en documents isolés. Les documents peuvent être, par exemple, séparés après un nombre défini de pages, par des pages vierges ou encore par des codes barres. Il est également possible de réunir tous les fichiers d'un même dossier dans un seul document. Pour la dénomination du document, on peut utiliser une date, une heure, un texte de son choix ou le cas échéant les numéros de codes barres.



Reconnaissance OCR

Le Recognition Server est basé sur la technologie de reconnaissance d'ABBYY maintes fois récompensée et reconnue pour sa qualité et sa stabilité. Il effectue des optimisations automatiques telles que le fractionnement des pages doubles, les changements de couleur comme les conversions de couleurs et niveaux de gris en noir et blanc, la restitution ainsi que le gommage d'impuretés et bruits de fond des documents scannés.

- **Type d'impression :** Normal, machine à écrire, matrice de points, OCR-A, OCR-B et MICR (E13b).
- **Langues :** plus de 190 langues, reconnaissance de documents multilingues.
- **Polices spéciales*** :** Fraktur, Schwabacher et la plupart des polices Gothiques imprimées entre 1700 et 1937 en français, anglais, allemand, italien et espagnol.
- **Codes barres :** Reconnaissance des codes barres les plus courants, 1D et 2D, quelle que soit leur position sur le document, même en position inversée.
- **Vitesse de traitement :** 3 différents modes de traitement OCR prédéfinis sont disponibles : précis, rapide et modéré.



Contrôle de la qualité avec les Postes de Correction/Vérification

Les Postes de Correction/Vérification d'ABBYY Recognition Server permettent aux collaborateurs et opérateurs d'intervenir dans le traitement. Ainsi la reconnaissance automatique de blocs (Image, Texte, Tableau) peut être modifiée et les résultats OCR corrigés manuellement. Les Postes de Correction peuvent être installés sur un nombre indéfini de postes de travail. Le Gestionnaire de Serveur gère grâce au système de licences flottantes le nombre de postes utilisés simultanément.



Formats d'exportation

ABBYY Recognition Server 2.0 prend en charge de nombreux formats d'exportation : .DOC, .DOCX, .RTF, .XML*, .XLS, .XLSX, .HTML, .TIFF, .JPEG, .JPEG200 et bien d'autres encore. Un même document peut être converti parallèlement dans différents formats. Des formats divers peuvent être envoyés par email ou classés dans différents endroits tels que dans un serveur de fichiers ou serveur SharePoint. ABBYY Recognition Server prend en charge les fichiers PDF interrogeables non complexes, les PDF linéarisés et marqués, les fichiers PDF sécurisés et avec cryptage mais également les PDF/A pour un archivage à long terme. Il est aussi possible de produire des PDF MCR extrêmement comprimés pour utiliser des documents scannés en couleur.

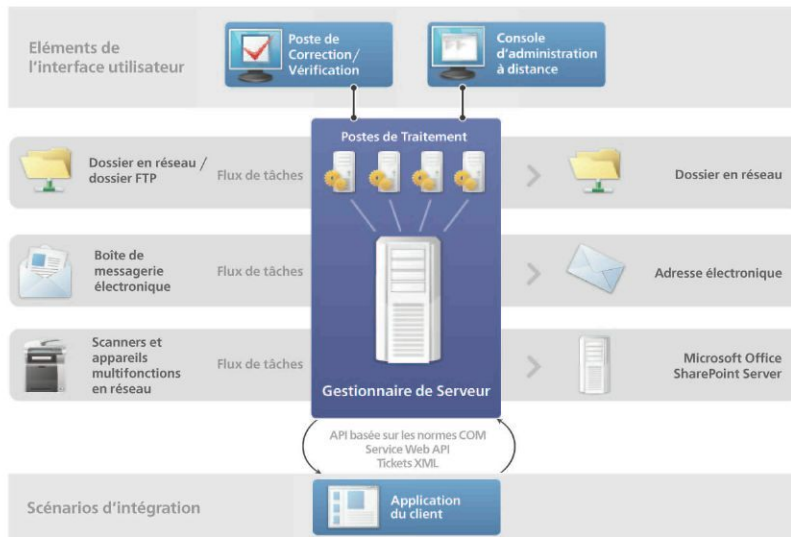
* Ces fonctionnalités sont disponibles uniquement dans la version ABBYY Recognition Server 2.0 Extended Edition

*** Sur demande

Intégration dans des solutions informatiques et des logiciels existants

Les différents API, en plus de l'utilisation directe d'ABBYY Recognition Server avec des dossiers surveillés et la prise en charge des emails, permettent le contrôle du Recognition Server par des applications externes (par ex. : les systèmes ECM), d'étendre les applications existantes et d'automatiser le déroulement du processus. Possibilités d'intégration dans des infrastructures informatiques existantes :

- Prise en charge du Ticket XML*
- API basée sur les normes COM*
- API Web Service*
- Interfaçage avec Microsoft SharePoint*



Disponibilité

Le Recognition Server est distribué dans deux versions :

- **ABBYY Recognition Server 2.0 Professional Edition** pour une installation rapide et un traitement OCR simple et automatisé. Cette version offre des fonctionnalités standards pour les entreprises ne souhaitant procéder qu'à quelques ajustements et à l'intégration dans d'autres applications.
- **ABBYY Recognition Server 2.0 Extended Edition** prend en charge l'intégration complète dans des applications externes et la mise en place du Recognition Server en tant qu'élément de Services Web. Extended Edition propose, qui plus est, des langues de reconnaissance supplémentaires (telles que le thaï ou l'hébreu), l'exportation en format XML, les Services Web API, l'API basée sur les normes COM ainsi que la prise en charge des tickets XML et l'exportation vers Microsoft SharePoint.

Les deux versions peuvent être complétées de Postes de Traitement à double cœur et quatre cœurs ainsi que de Postes de Correction et de Vérification. De plus, ABBYY FineReader XIX (pour la reconnaissance de l'écriture Gothique) et le traitement OCR pour le chinois, le japonais et le coréen sont également disponibles avec ABBYY Recognition Server 2.0 Extended Edition. En achetant le logiciel, le client bénéficie d'un an de maintenance, d'assistance et de mises à jour. A la fin de cette période, une prolongation du contrat d'assistance, de maintenance et de mise à jour est possible.

ABBYY propose des versions d'évaluation munies de toutes les fonctionnalités du produit et limitées dans le temps et en nombre de pages à traiter.

Pour obtenir des informations complémentaires sur les deux versions, les tarifs ainsi que sur les formats et technologies pris en charge, veuillez contacter ABBYY ou un partenaire ABBYY.

Configuration requise :

- PC équipé d'Intel® Pentium® ou d'un processeur compatible doté d'une fréquence minimum de 500 MHz, 512 Mo de RAM
- Système d'exploitation : Microsoft Windows Server 2008/2003, Windows Vista, Windows XP ou Windows 2000

Formats d'importation d'image :

- BMP
- PCX
- JPEG
- JPEG 2000
- PNG
- TIFF
- PDF (jusqu'à PDF 1.6)
- DjVu

Formats d'exportation :

- DOC (Microsoft Word)
- DOCX (Microsoft Word 2007)
- RTF
- PDF (Version 1.6)
- PDF/A
- PDF comprimés
- HTML
- CSV (Comma Separated Values)
- TXT
- XLS (Microsoft Excel)
- XLSX (Microsoft Excel 2007)
- Fichier d'image d'origine
- TIFF
- JPEG
- JPEG2000

© 2008 ABBYY. Tous droits réservés.

© 1987-2003 Adobe Systems Incorporated. Adobe® PDF Library est une licence d'Adobe Systems Incorporated.

Polices Newton, Pragmatica, Courier © 2001 ParaType, Inc. Police OCR v-GOST © 2003 ParaType, Inc.

© 1999-2000 Image Power, Inc. et l'University of British Columbia, Canada.

© 2001-2002 Michael David Adams. Tous droits réservés.

© 2001-2004 NewSoft Technology Corporation. Tous droits réservés. Le logiciel est la propriété de NewSoft et/ou de ses fournisseurs. Le logiciel est protégé par la Loi des Copyright aux Etats-Unis et par des Traités internationaux. Vous avez convenu de ne pas modifier, adapter, traduire, de faire une réplique, décompiler, désassembler ou de tenter de découvrir les codes sources du logiciel.

Les parties de ce programme informatique sont des Copyrights de © 1996-2007 LizardTech, Inc. Tous droits réservés. DjVu est protégé par le numéro de brevet américain No. 6,058,214. Brevets étrangers en attente.

ABBYY, le logo ABBYY sont des marques commerciales déposées ou des marques commerciales appartenant à ABBYY Software Ltd.

Adobe, le logo d'Adobe, le logo d'Adobe PDF et Adobe PDF Library sont soit des marques commerciales déposées ou des marques commerciales appartenant à Adobe Systems Incorporated aux Etats-Unis et/ou dans d'autres pays.

Microsoft, Excel, Outlook, Windows, Windows Vista, SharePoint sont des marques commerciales déposées ou des marques commerciales appartenant à Microsoft Corporation aux Etats-Unis et/ou dans d'autres pays.

Unicode est une marque commerciale d'Unicode, Inc.

Toutes les autres marques sont la propriété de leurs détenteurs respectifs.

* Ces fonctionnalités sont disponibles uniquement dans la version ABBYY Recognition Server 2.0 Extended Edition.